

•SIO Carnes

•Mercado Agroganadero de Cañuelas (MAG)

Precios e ingresos de hacienda
Semana 39 - 26 al 30 de septiembre de 2022

El presente informe se refiere a los precios de comercialización e ingreso de hacienda para las categorías bovinas con destino a faena. Abarca los datos informados en el sitio web del Mercado Agroganadero de Cañuelas (MAG) hasta el 30 de septiembre y las liquidaciones ingresadas al SIO-Carnes hasta el 29 de

septiembre. La semana 39 contó con tres días de operaciones en el MAG y cuatro días de operaciones en el SIO. Los precios están expresados en \$/Kilo vivo.

Síntesis

1. Precios generalizados a la baja tanto en el SIO Carnes como en el MAG. En ambos mercados fue la **Vaca** la categoría que mostró el mayor descenso de precios, seguida por las categorías más asociadas al consumo interno. El **Novillo** mostró el menor descenso semanal de precios, en mayor magnitud en el SIO en comparación con el MAG. Los dos mercados bajo análisis reflejaron esta semana la misma tendencia de precios.

En el SIO la **Vaca** fue la categoría que marcó el mayor descenso en su precio luego de dos semanas en alza. Las categorías más asociadas al consumo interno mostraron esta semana bajas en sus precios siendo que, el **Novillito** venía de una semana atrás con aumento, y la **Vaquillona** sigue la tendencia a la baja observada durante las últimas tres semanas. El precio del **Novillo** bajó, contrariamente a las subas que se dieron las tres semanas precedentes.

En el MAG la **Vaca** reforzó esta semana la baja en el precio que se venía registrando durante las últimas tres semanas. Las categorías más asociadas al consumo interno mostraron asimismo bajas de precios, siendo mayores en la **Vaquillona** que en el **Novillito**, el cual evidencia cinco semanas con la misma tendencia. El **Novillo** disminuyó levemente su precio, repitiendo la tendencia a la baja que se vio la semana anterior.

2. Ingreso de Cabezas mostrando nuevamente esta semana tendencias contrapuestas en el SIO y en el MAG. El MAG marcó un aumento en los ingresos de esta semana, al contrario de lo sucedido la semana anterior, mientras que en el SIO bajaron luego de una semana de mostrar importantes subas.

El MAG tuvo tres días de ingresos de cabezas entre escasos y moderados. El aumento total de animales de esta semana fue impulsado por las subas observadas principalmente en el **Novillito** y, en menor medida, en la **Vaca**. El **Novillo** descendió esta semana en la cantidad de animales ingresados mientras que la **Vaquillona** mantuvo sus ingresos estables.

El SIO mostró bajas en el ingreso total de esta semana principalmente fomentadas por el descenso en los ingresos de cabezas del **Novillo** y, en menor medida, de la **Vaquillona**. La **Vaca** mantuvo la entrada de animales cercana a lo observado la semana anterior y, por su parte, el **Novillito** fue la única categoría que aumentó sus ingresos.

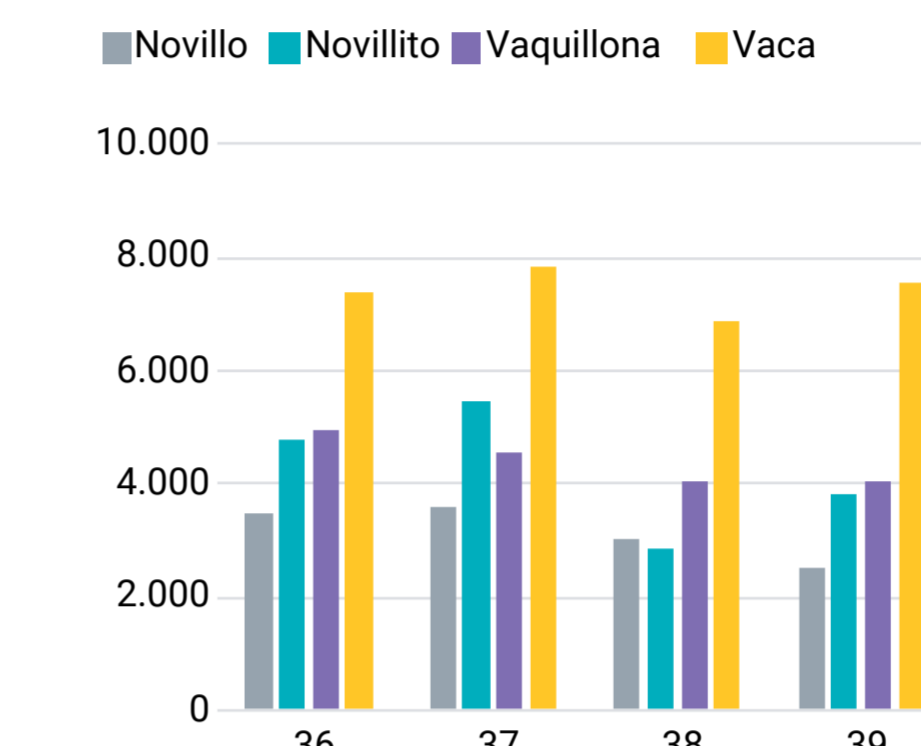
Evolución del ingreso de hacienda y precios promedio

Mercados agropecuarios Monitor semanal Mercado de Hacienda								
Semana 39	Mercado Agroganadero de Cañuelas (MAG)				SIO Carnes			
	Ingresos		Precio promedio		Ingresos		Precio promedio	
	Cab.	Var.semanal	\$/kg	Var.semanal	Cab.	Var.semanal	\$/kg	Var.semanal
Novillo	2.525	▼ -16%	281,1	▼ 0%	21.573	▼ -23%	298,6	▼ -1%
Novillito	3.792	▲ 34%	308,1	▼ -1%	20.724	▲ 4%	274,0	▼ -1%
Vaquillona	4.055	▼ 0%	289,5	▼ -2%	19.657	▼ -10%	268,9	▼ -1%
Vaca	7.532	▲ 10%	221,3	▼ -4%	15.884	▼ 0%	232,3	▼ -3%
Total	17.904	▲ 7%	-	-	77.838	▼ -9%	-	-

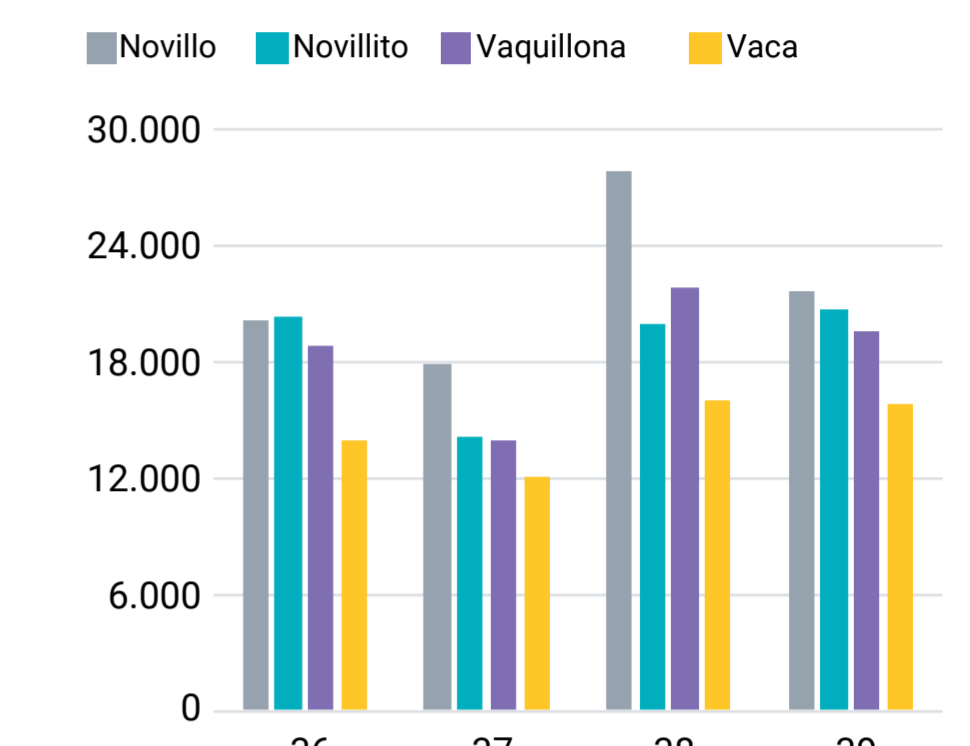
Fuente: Sitio web MAG

Fuente: SIO Carnes

Ingresos MAG (cabezas)

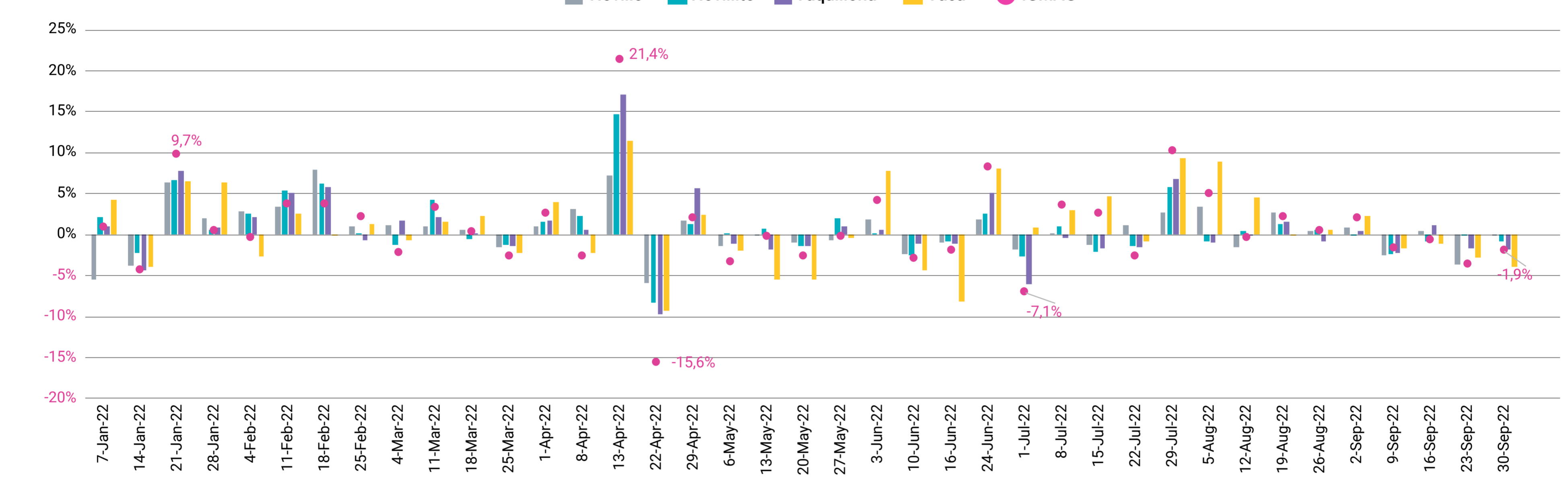


Ingresos SIO - Carnes (cabezas)



Mercado Agroganadero | Precios por categoría e IGMAG

Variaciones semanales



Fuente: DPM-SSMA en base a SIO Carnes y MAG.

Precios

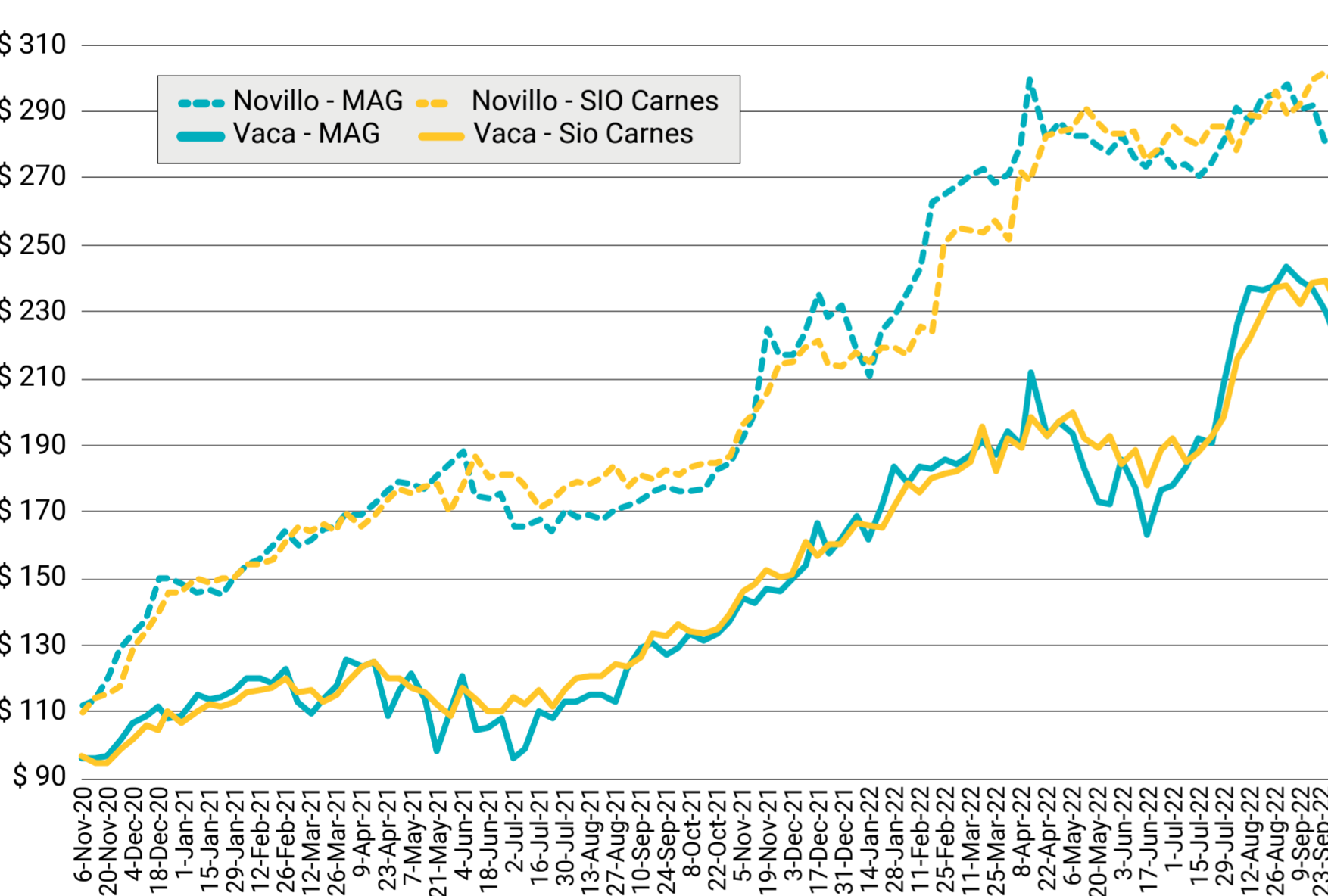
Novillo y Vaca

Los precios promedio de esta semana mostraron bajas tanto en el SIO como en el MAG. El precio del **Novillo** disminuyó esta semana en el SIO, contrariamente a las subas observadas en las tres semanas anteriores mientras que en el MAG, esta categoría mostró un descenso por segunda semana seguida. El precio de la **Vaca** marcó un significativo descenso en el MAG, lo que se repite por cuarta semana consecutiva. Por su parte, en el SIO el precio de esta categoría bajó, contrarrestando el aumento observado las dos semanas anteriores.

Novillo. En el SIO su precio bajó (-1,0%) llevando la cotización (\$298,5) a valores similares a los de la segunda semana de septiembre mientras que en el MAG el precio (\$281,1) bajó levemente (-0,2%), disminuyendo la brecha de precios en los dos mercados analizados.

Vaca. En el SIO el precio bajó de forma relevante (-2,8%) dejando la cotización (\$232,3) cercana al valor observado la primera semana del mes, mientras que en el MAG el precio descendió significativamente (-3,9%) llevando la cotización (\$221,3) a valores que se acercan más a los de principios de agosto.

Precios semanales de novillo y vaca (\$/kg. vivo)



Fuente: DPM-SSMA en base a SIO Carnes y MAG.

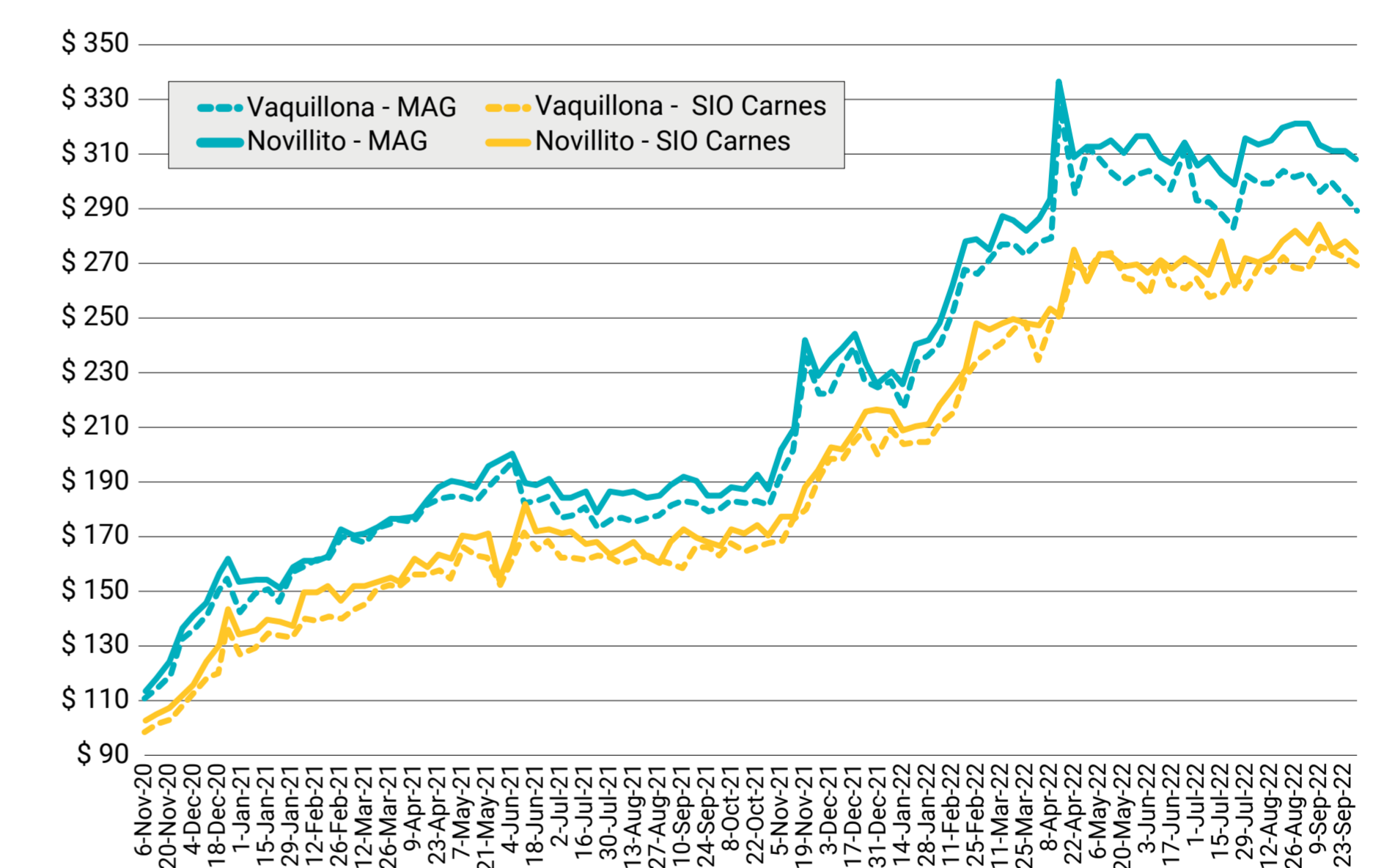
Novillito y Vaquillona

Los precios promedio para las categorías destinadas mayormente al consumo mostraron esta semana bajas en promedio similares en el SIO y en el MAG. En este mercado, fue la **Vaquillona** la categoría que marcó el mayor descenso de precios mientras que en el SIO fue el **Novillito**.

Novillito. En el SIO se vio un descenso semanal (-1,4%) que llevó la cotización (\$273,9) a valores similares a los de mediados de agosto. En el MAG el precio promedio semanal descendió en menor proporción (-0,9%) dejando la cotización (\$308,1) lejos aún de la observada en el SIO y aumentando esta semana la brecha de precios entre ambos mercados.

Vaquillona. En el SIO se vio un descenso semanal en el precio (-1,3%) que lleva la cotización (\$268,9) a valores similares a los de fin de agosto. Asimismo, en el MAG se vio una baja en el precio esta semana (-1,8%) llevando la cotización (\$289,4) a disminuir levemente la brecha de precios con respecto al SIO.

Precios semanales de novillito y vaquillona (\$/kg. vivo)



Fuente: DPM-SSMA en base a SIO Carnes y MAG.

Ingreso de cabezas

El SIO mostró una baja en los ingresos totales esta semana, opuesto a lo observado la semana previa; contrariamente, en el MAG se vieron aumentos luego de una semana de bajas. En el SIO se observaron bajas en la entrada de animales de casi todas las categorías mientras que en el MAG se vieron disparidades entre categorías.

SIO Carnes. El descenso en el ingreso semanal representó un 9%. La baja más importante fue liderada por el **Novillo** (-23%), seguido por la **Vaquillona** (-10%). La **Vaca** mostró ingresos similares a los de la semana previa y el **Novillito** (+4%) fue la única categoría que aumentó los animales comercializados esta semana.

MAG. El movimiento semanal subió 7% encabezado por el importante aumento en el ingreso semanal del **Novillito** (+34%), seguido en menor medida por la **Vaca** (+10%). La **Vaquillona** mantuvo los ingresos de esta semana similares a los de la semana pasada mientras que el **Novillo** mostró un descenso en los animales comercializados (-16%).

Otras referencias de precios - Remates

Los precios comercializados en los remates del interior que se exhiben buscan ser orientativos y como referencia adicional al SIO y MAG, para una mejor interpretación de lo que ocurre en el mercado en general.

Para la semana de referencia se relevan seis remates por un total de 3.082 animales para las categorías bajo análisis.

Córdoba - Coronel Moldes				
29 de septiembre de 2022 - 1.164 cabezas				
Categorías	Cabezas	P. Kilo Min.	P. Kilo Máx.	P. Kilo Prom.
Vacas gordas	305	\$ 216,0	\$ 257,0	\$ 226,1
Novillos	213	\$ 290,0	\$ 332,0	\$ 306,4
Vaquillonas	646	\$ 290,0	\$ 338,0	\$ 325,8

La Pampa - General Acha				
28 de septiembre de 2022 - 351 cabezas				
Categorías	Cabezas	P. Kilo Min.	P. Kilo Máx.	P. Kilo Prom.
Vacas gordas	172	\$ 202,0	\$ 264,0	\$ 229,9
Vaca Manuf./Conserva	109	\$ 160,0	\$ 194,0	\$ 192,3
Novillos	29	\$ 295,0	\$ 304,0	\$ 302,8
Vaquillonas	41	\$ 275,0	\$ 302,0	\$ 285,6

Santa Fe - Villa Eloísa				
29 de septiembre de 2022 - 724 cabezas				
Categorías	Cabezas	P. Kilo Min.	P. Kilo Máx.	P. Kilo Prom.
Vacas gordas	126	\$ 210,0	\$ 254,0	\$ 237,8
Vaca Manuf./Conserva	46	\$ 147,0	\$ 190,0	\$ 174,1
Novillos	345	\$ 260,0	\$ 340,0	\$ 314,2
Vaquillonas	207	\$ 250,0	\$ 333,0	\$ 304,7

Buenos Aires - Bragado				
27 de septiembre de 2022 - 185 cabezas				
Categorías	Cabezas	P. Kilo Min.	P. Kilo Máx.	P. Kilo Prom.
Vacas gordas	60	\$ 230,0	\$ 265,0	\$ 253,3
Vaca Manuf./Conserva	95	\$ 160,0	\$ 225,0	\$ 207,9
Novillos	15	\$ 290,0	\$ 310,0	\$ 303,3
Vaquillonas	15	\$ 270,0	\$ 315,0	\$ 300,0

Buenos Aires - Coronel Brandsen				
28 de septiembre de 2022 - 522cabezas				
Categorías	Cabezas	P. Kilo Min.	P. Kilo Máx.	P. Kilo Prom.
Vacas gordas	134	\$ 225,0	\$ 240,0	\$ 236,2
Vaca Manuf./Conserva	388	\$ 150,0	\$ 220,0	\$ 204,1

Buenos Aires - Saladillo				
29 de septiembre de 2022 - 136 cabezas				
Categorías	Cabezas	P. Kilo Min.	P. Kilo Máx.	P. Kilo Prom.
Vacas gordas	103	\$ 195,0	\$ 261,0	\$ 239,5
Vaca Manuf./Conserva	15	\$ 170,0	\$ 180,0	\$ 177,3
Novillos	3	\$ 286,0	\$ 286,0	\$ 286,0
Vaquillonas	15	\$ 223,0	\$ 272,0	\$ 248,9

Fuente: DPM-SSMA en base a Entre Surcos y Corrales.